


FUNKCJE 	
PRYSZNIC VICHY	4 wielokierunkowe głowice Temperatura: od 30° do 40° C Ciśnienie wody: od 0,5 do 2 Bar
PRYSZNIC IGIEŁKOWY	9 + 9 potrójnych mikrostrumieni Temperatura: od 30° do 40° C Ciśnienie wody: od 0,5 do 4 Bar 9 programów z różnymi sekwencjami masażu (w tym z kontrastową temperaturą)
SAUNA PAROWA	Max temperatura: 50° C wilgotność 99% Czas nagrzewania: ok. 2 min Czas wypełniania parą: 4 min. Automatyczny system opróżniania kabiny
PRYSZNIC RĘCZNY	Temperatura: od 30° do 40° C Ciśnienie wody: od 0,5 do 3,5 Bar
TERMOTERAPIA	Maksymalna temperatura: 50° Moc: 2000 W
CHROMOTERAPIA	3 x 25 multichromatycznych LEDów 8 kolorów
AROMATERAPIA	Ultradźwiękowe rozpylanie olejków zapachowych Automatyczne opróżnianie zbiornika wody
STANDARDOWE WYPOSAŻENIE	10.921 poduszka 10.922 wałek 20 x 60 cm 10.923 wałek 15 x 60 cm 10.924 wałek 10 x 25 cm 10.928 fartuch dla terapeuty 10.920 osłona zabezpieczająca 10.927 mydło antyseptyczne 1l

Wyłączny dystrybutor:

slandiCo

05-816 Michałowice, ul. Dębowa 12, tel. 022 7239019

<b>DANE TECHNICZNE</b>		
Producent:	SOR INTERNACIONAL S.A.	
Model:	AQUAFLY	
Klasyfikacja:	Urządzenie klasy I zgodnie z normą EN60335-1	
<b>SPECYFIKACJA MECHANICZNA</b>		
AUTOMATYCZNY SYSTEM ZAMYKANIA POKRYW REGULACJA WYSOKOŚCI ŁÓŻKA W ZAKRESIE 705 - 955 mm		
Wymiary:	Długość 2305 mm. Zamknięte skrzydła: - szerokość 905 mm - wysokość 1800-2050 mm Otwarte skrzydła: - szerokość 2360 mm - wysokość 2250-2500 mm	
Waga:	300 kg	
<b>SPECYFIKACJA ELEKTRYCZNA</b>		
Napięcie zasilania	230VAC	
Zabezpieczenie	25A (230V)	
Wyłącznik różnicowy	10mA	
<b>WARUNKI OTOCZENIA</b>		
Temperatura pracy:	10°C to 40°C	
Temperatura przechowywania:	-25°C to 60°C	
Wilgotność względna:	90% bez kondensacji	
<b>WYMAGANIA INSTALACYJNE</b>		
Wymagana powierzchnia pomieszczenia	Optymalnie: 4 x 4 m, wysokość 2,5 m (Minimum 3 x 4 m)	
Przyłącze ciepłej wody i zimnej wody	3/4 cala	
Min przepływ ciepłej i zimnej wody	30 l/min	
Min ciśnienie ciepłej i zimnej wody	3-5 Bar	
Zakres temperatury ciepłej wody	45-50 °C	
Zakres temperatury zimnej wody	15-25 °C	
Odptyw wody	Ø 110 mm	

Wyłączny dystrybutor:

slandiCo

05-816 Michałowice, ul. Dębowa 12, tel. 022 7239019



## **Podstawowe wymagania techniczne do prawidłowej instalacji systemu AquaFly**

### **1. Podłączenie elektryczne**

Kabel 3x4mm, umieszczony w peszlu wychodzący z podłogi w miejscu wskazanym na planie pod kapsułą, długość kabla 2m. W tablicy elektrycznej: wyłącznik różnicowy 10mA i zabezpieczenie 25A.

Uwaga: kabina nie posiada wyłącznika zasilania. Wskazane jest umieszczenie takiego wyłącznika w skrzynce zlokalizowanej w pomieszczeniu kabiny.

### **2. Podłączenie hydrauliczne**

- przyłącze wody ciepłej i przyłącze wody zimnej: wydajność 30l/min, rura 3/4 cala, ciśnienie 3.5-6 barów, identyczne dla obu dopływów.

- zakres temperatury wody zimnej 10-20 stopni

- zakres temperatury wody ciepłej 45-55 stopni

- odpływ wody 110mm zlokalizowany w podłodze pod kapsułą dokładnie w miejscu wskazanym na planie.

- wymagane zainstalowanie zmiękczacza wody na obu dopływach.

Ze względów instalacyjno-serwisowych sugerowane jest zlokalizowanie w pomieszczeniu kabiny skrzynki hydraulicznej zawierającej na obu dopływach (zimnym i ciepłym): zaworu odcinającego, regulatora ciśnienia, manometru i miernika temperatury.

### **3. Pomieszczenie**

- sugerowana powierzchnia 4x4m kw

- minimalna wysokość 2.5 m

- minimalny odstęp pionowego grzbietu kapsuły od ściany: 55 cm

- podłoga ze spadkiem 1.5-2% w kierunku miejsca zlokalizowania kapsuły

- lokalizacja najniższego punktu podłogi jak na planie

- sugerowane płytki na podłodze: antypoślizgowe, szerokie fugi

- pod podłogą izolacja wodoszczelna

- podwyższenie (stopień) na podłodze pod nogą kapsuły o wysokości 30 mm (tak, żeby woda nie wciekała pod kabinę) (elipsa o wymiarach 1690x630x30mm zgodnie z planem podłogi)

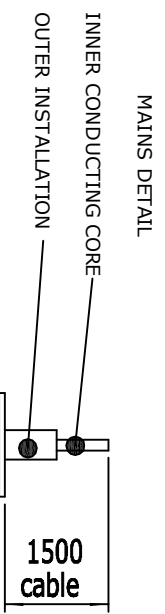
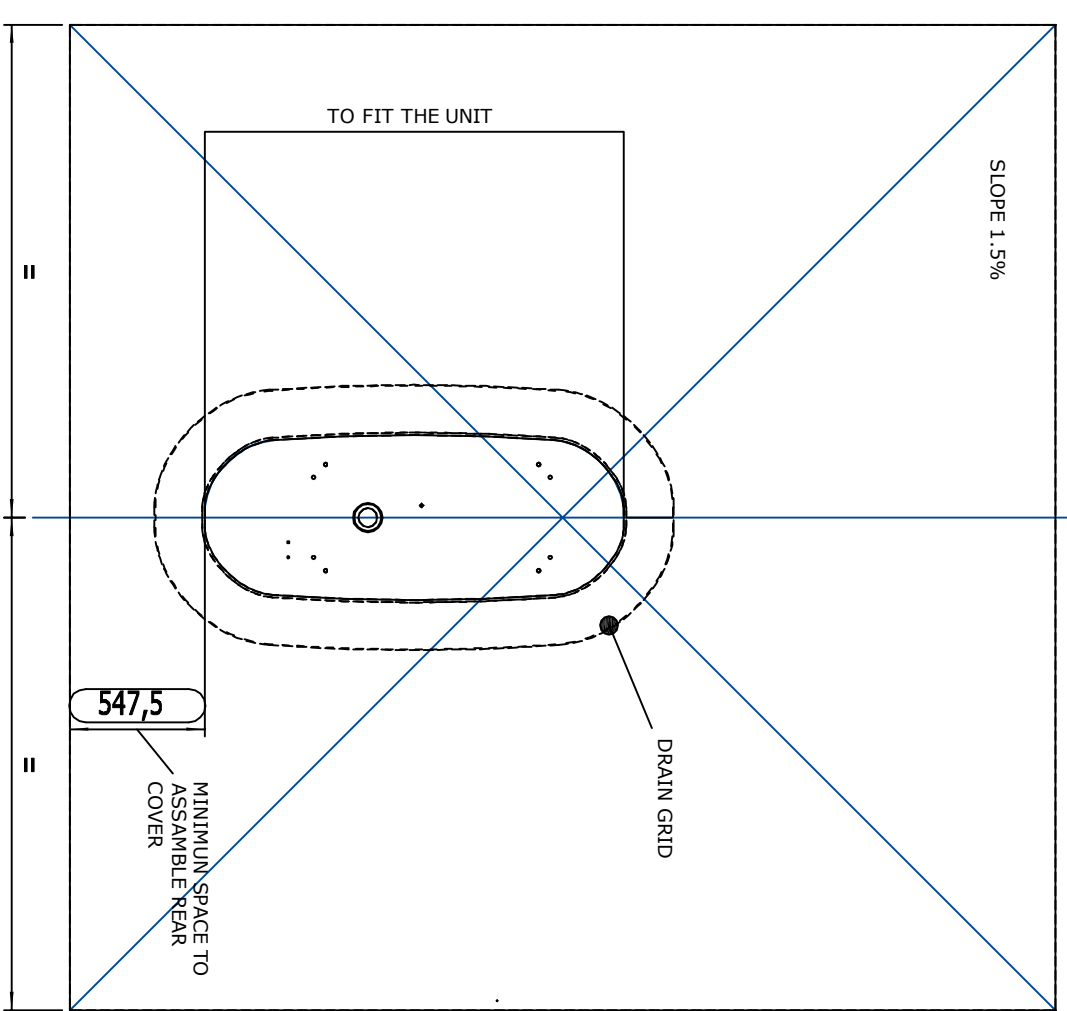
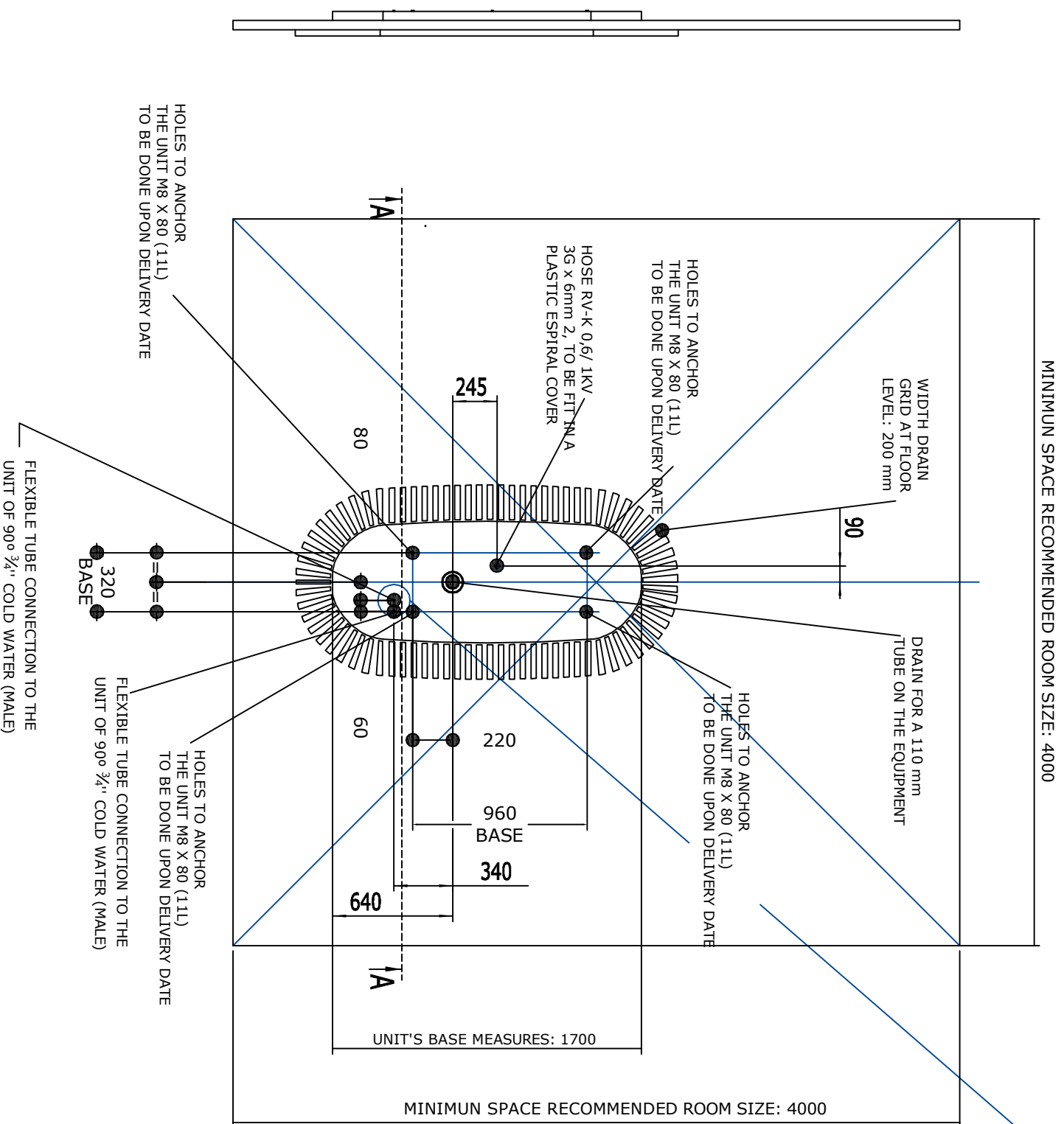
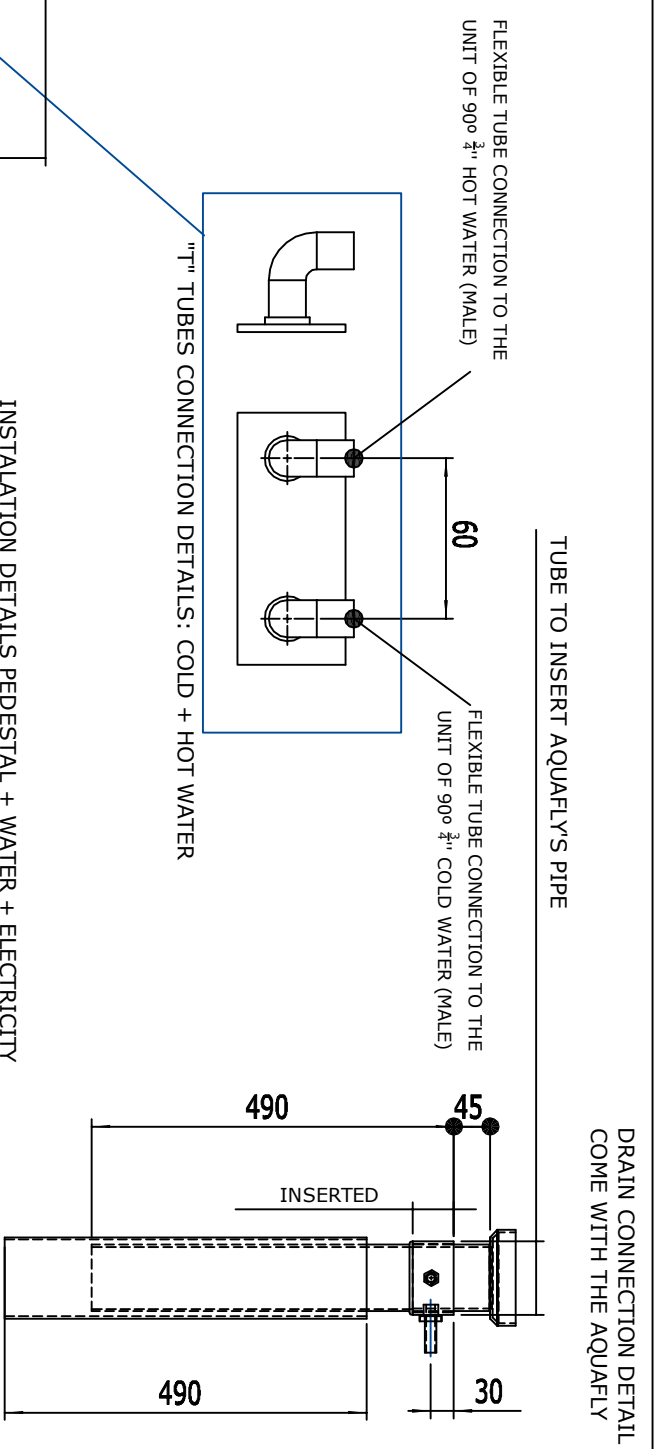
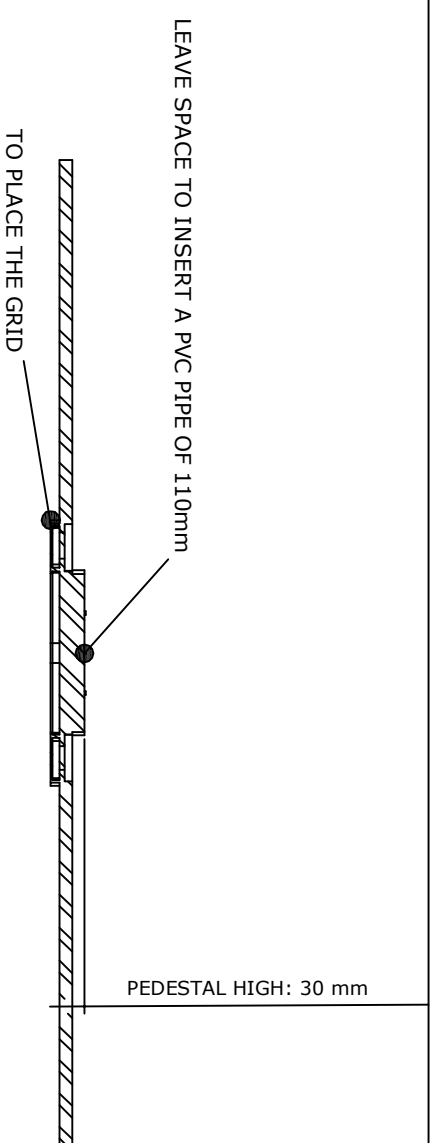
- drenaż powierzchniowy (rowek) wokół nogi kapsuły z odpływem nadmiaru wody

- wskazana możliwość szybkiego i łatwego mycia ścian pomieszczenia (ewentualnie pod ciśnieniem)

### **4. Transport**

Kapsuła jest dostarczana w stanie częściowo rozmontowanym w dwóch skrzyniach na paletach. Długość elementów kapsuły wynosi 230 cm. W celu ich przeniesienia na miejsce docelowej instalacji wszystkie otwory drzwiowe powinny mieć co najmniej 90 cm szerokości.

### **5. Załączono plan podłogi.**



HOT WATER TEMPERATURE: 50°C  
 WATER PRESSURE: 3.5 / 6 bar  
 WATER FLOW 30 litres per minute BOTH FOR HOT AND COLD WATER

ALL DIMENSIONS IN MILLIMETER

SOR  
 INTERNACIONAL,S.A.

Document Name:  
 PRESET FLOOR REQUIREMENTS